



**FONDEDIL**



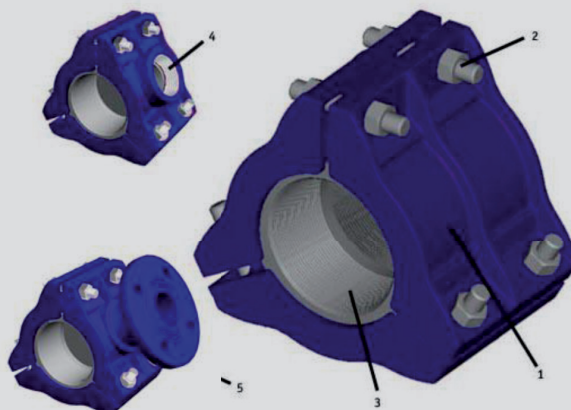
.....

# **Giunti tre pezzi**

.....



Il giunto "TREPI" viene prodotto in due versioni, per riparazione e per derivazione. Nella versione per riparazione è formato da tre settori in ghisa contenenti una guarnizione in gomma. Usato normalmente per la riparazione trova utilizzo anche nella giunzione di condotte compresa la loro eventuale rimessa in asse. Nella Versione per derivazione, uno dei tre settori viene fornito con una uscita filettata o flangiata, permettendo di effettuare derivazioni senza interruzione del servizio.



### 1 Corpo

in tre settori fusi in ghisa sferoidale UNI-EN 1563

### 2 Tiranteria

In acciaio zincato o a richiesta acciaio inossidabile

Verniciatura Le parti in ghisa sono trattate con resina epossidica a polvere applicata con procedimento elettrostatico.

### 4 Derivazione filettata

I giunti realizzati per questo tipo di derivazione sono dotati, su uno dei tre settori, di borchia in risalto, che permette l'esecuzione standard di filettatura femmina cilindrica a norme UNI/ISO 228/1

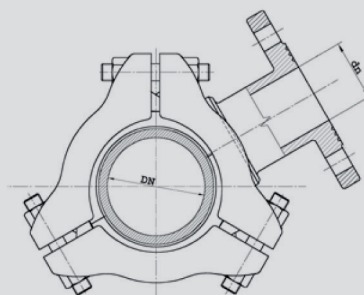
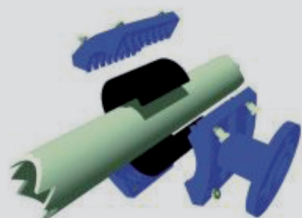
### 3 Guarnizioni

In lastre curve fino al Dn 100, in lastre piane oltre. Ad aderenza migliorata tramite profonde righe sella parte a contatto con le tubazioni. Per gas tipo NBR, per acqua idonea al contatto con liquidi alimentari tipo EPDM.

Modelli con derivazione

### 5 Derivazione flangiata

I giunti realizzati per questo tipo di derivazione sono dotati su uno dei tre settori, di diramazione flangiata secondo UNI 2236. Sono disponibili a richiesta diverse forature della flangia secondo altre normative



DN	dn	DE $\varnothing$ est. range min-max
60	60	66-83
80	60	88-105
80	80	88-105
100	60	109-125
100	80	109-125
100	100	109-125
125	60	136-159
125	80	136-159
150	60	160-183
150	80	160-183
150	100	160-183
175	60	191-219
200	60	211-239
200	80	211-239
200	100	211-239
200	150	211-239
225	60	241-254
250	60	261-287
250	80	261-287
250	100	261-287
250	125	261-287
250	150	261-287
250	200	261-287
300	60	313-344
300	80	313-344
300	100	313-344
300	125	313-344
300	150	313-344
300	200	313-344
350	60	361-389
350	80	361-389
350	100	361-389
350	125	361-389

DN	dn	DE $\varnothing$ est. range min-max
350	150	361-389
350	200	361-389
400	60	411-459
400	80	411-459
400	100	411-459
400	125	411-459
400	150	411-459
400	200	411-459
400	250	411-459
450	60	461-509
450	80	461-509
450	100	461-509
450	125	461-509
450	150	461-509
450	200	461-509
450	250	461-509
450	300	461-509
500	60	511-569
500	80	511-569
500	100	511-569
500	125	511-569
500	150	511-569
500	200	511-569
500	250	511-569
500	300	511-569
600	60	619-679
600	80	619-679
600	100	619-679
600	125	619-679
600	150	619-679
600	200	619-679
600	250	619-679
600	300	619-679